

CITTA' DELL'AMATRICE
MEDAGLIA D'ORO AL MERITO CIVILE
PROVINCIA DI RIETI

PROPOSTA DI PROGRAMMA STRAORDINARIO DI RICOSTRUZIONE
ai sensi dell'Ordinanza del Commissario Straordinario n. 107 del 22 agosto del 2020

AMBITO 0 - AMATRICE CAPOLUOGO
CENTRO ABITATO STORICO
STRALCIO n. 1

<p>PROGETTISTA: RTP ABACD Società Cooperativa di Ricerca e Progett: Arch. Moreno Orzi MPM Ingegneria S.r.l. Ing. Sergio De Paulis Arch. Elena De Paulis Arch. Daniele De Angelis Geol. Massimiliano Capitani</p>	<p>COMUNE DI AMATRICE: Sindaco dott. Antonio Fontanella</p> <p>RESPONSABILE DEL PROCEDIMENTO: SETTORE II - Ufficio Ricostruzione Privata Sisma: Arch. Claudia Tozzi</p> <p>COLLABORATORI: Arch. Lucia Marrone</p>
<p>OGGETTO: Carta geologico-technica / Sezione geologico-technica / Carta delle indagini</p>	<p>NUMERO ELABORATO: EL. 2.3.4 2.3.5 2.3.6</p> <p>SCALA</p>

Legenda

Substrato geologico

- LPS - Lapidio stratificato
- SFLPS - Lapidio stratificato, fratturato/alterato
- SFCRS - Granulare cementato, stratificato, fratturato/alterato
- SFALS - Alternanza di litotipi, fratturato/alterato
- SFALS - Alternanza di litotipi, stratificato, fratturato/alterato

Forme di superficie e sepolti

- Orlo di scarpata morfologica naturale o artificiale (10-20m)
- Orlo di scarpata morfologica naturale o artificiale (>20m)
- Orlo di terrazzo fluviale (10-20m)
- Orlo di terrazzo fluviale (>20m)
- Sinclinale
- Anticlinale

Elementi tettonico strutturali

- Faglia potenzialmente attiva e capace diretta - certa
- Faglia potenzialmente attiva e capace inversa - certa
- Faglia potenzialmente attiva e capace trasversante/obliqua certa
- Faglia potenzialmente attiva e capace trasversante/obliqua incerta
- Faglia non attiva /frattura vulcanica cosismica diretta - certa
- Faglia non attiva /frattura vulcanica cosismica inversa - certa
- Faglia non attiva /frattura vulcanica trasversante/obliqua - certa
- Faglia non attiva /frattura vulcanica trasversante/obliqua - incerta
- Faglia non attiva /frattura vulcanica cinematico non definito- certa
- Faglia non attiva /frattura vulcanica cinematico non definito- incerta
- Sezioni geologiche
- Sinclinale
- Anticlinale

Terreni di copertura

- Terreni contenenti resti di attività antropica
- GP es - Ghiaie pulite con granulometria poco assortita. Miscela di ghiaia e sabbie di argine/barre/canali
- GP ca - Ghiaie pulite con granulometria poco assortita. Miscela di ghiaia e sabbie di coniole alluvionale
- GM fd - Ghiaie limose, miscela di ghiaia, sabbia e limo di falda detritica
- GM lf - Ghiaie limose, miscela di ghiaia, sabbia e limo di terrazzo fluviale
- GM cd - Ghiaie limose, miscela di ghiaia, sabbia e limo di coniole detritica
- MH ec - Limi inorganici, sabbie fini. Limi micacei o diatomici di eluvi e coltivi
- SM es - Sabbie limose, miscela di sabbia e limo di argine/barre/canali
- SM fd - Sabbie limose, miscela di sabbia e limo di falda detritica
- SM lf - Sabbie limose, miscela di sabbia e limo di terrazzo fluviale

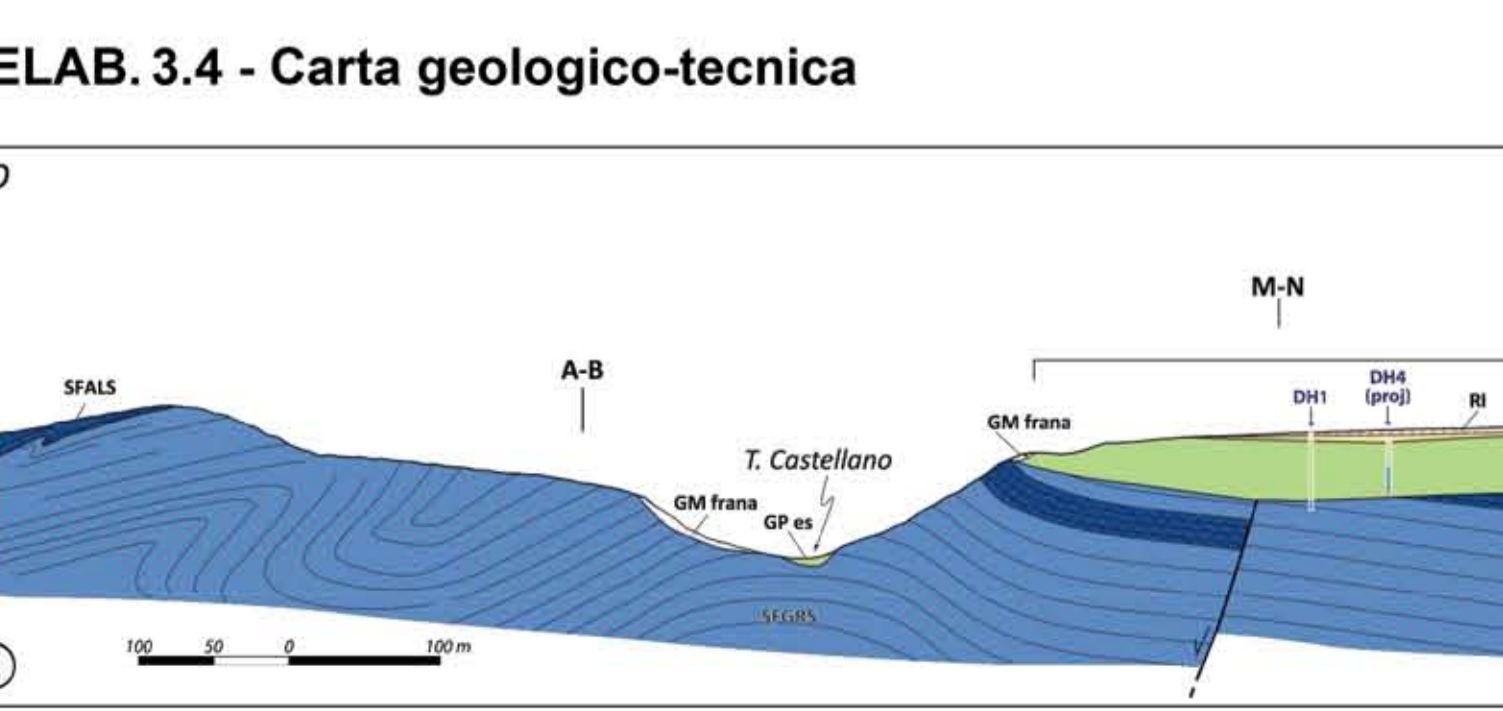
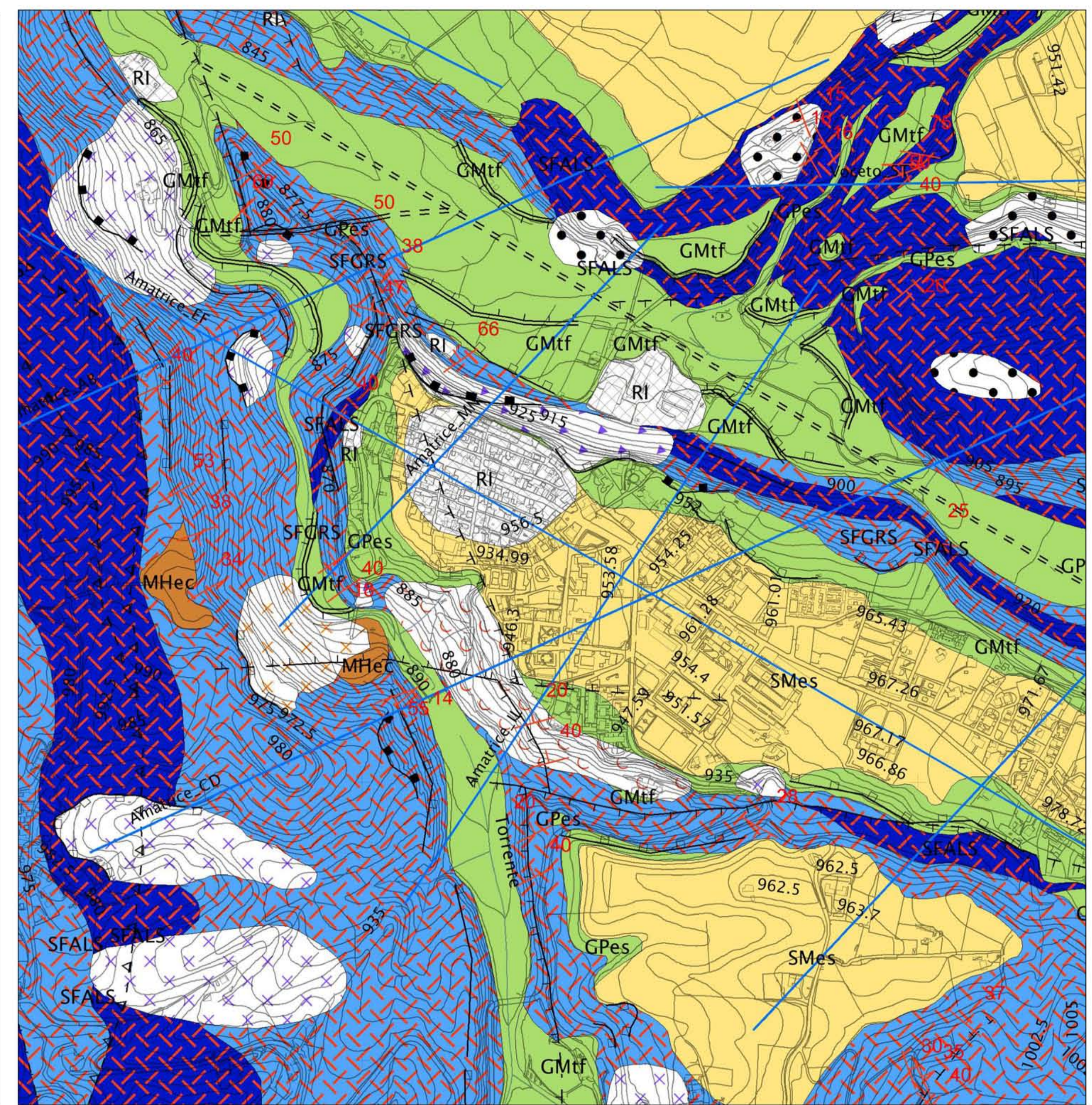
Elementi geologici idrogeologici

- Giacitura strati

Instabilità di versante

- Crollo ribaltamento - attiva
- Scorrimento - attiva
- Colamento - attiva
- Complessa - attiva
- Colamento - quiescente
- Complessa - quiescente
- Scorrimento - Non definita
- Non definita - Non definita

0 105 210 420 Metri

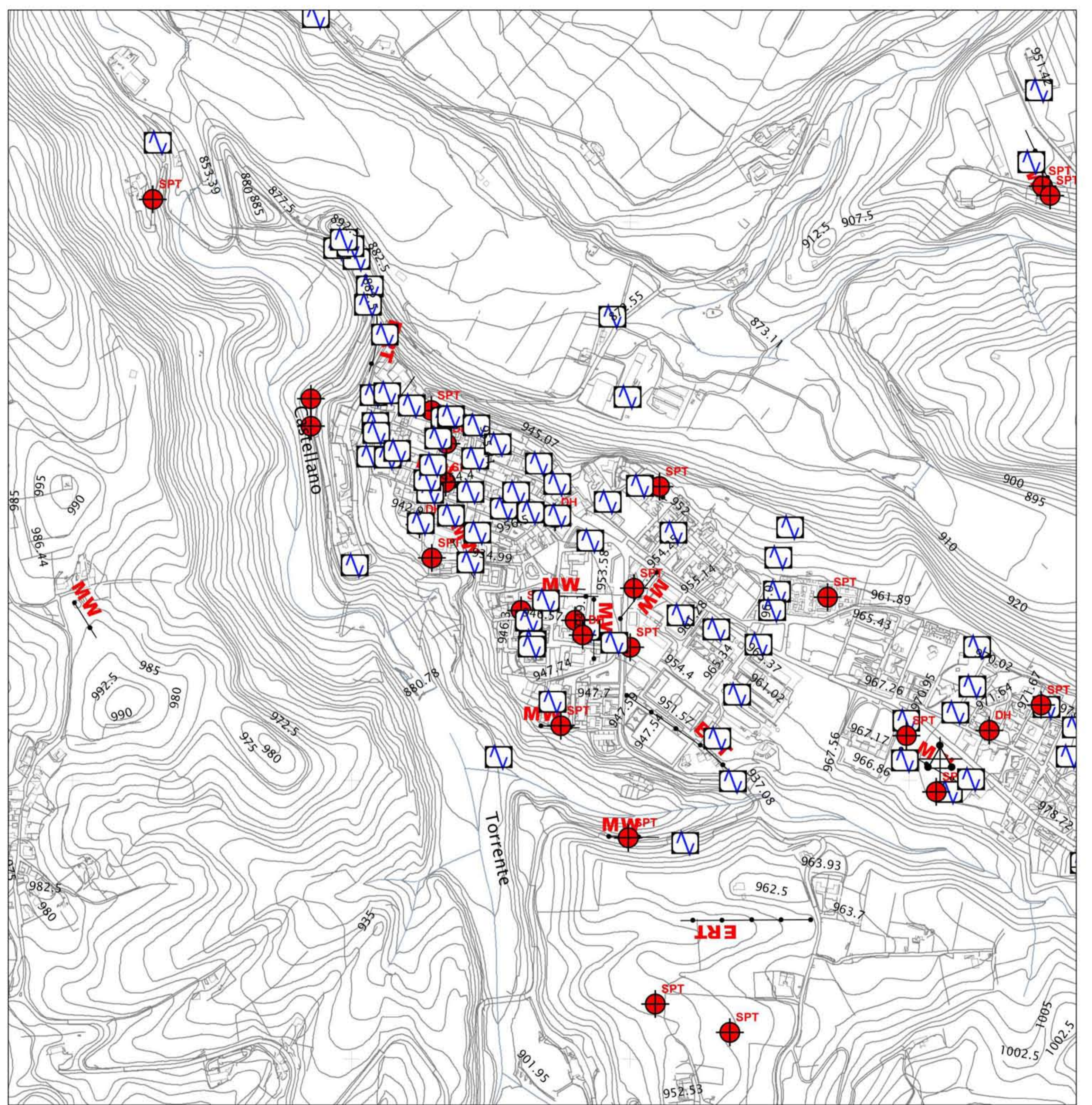


ELAB. 3.5 - Sezione geologico-technica

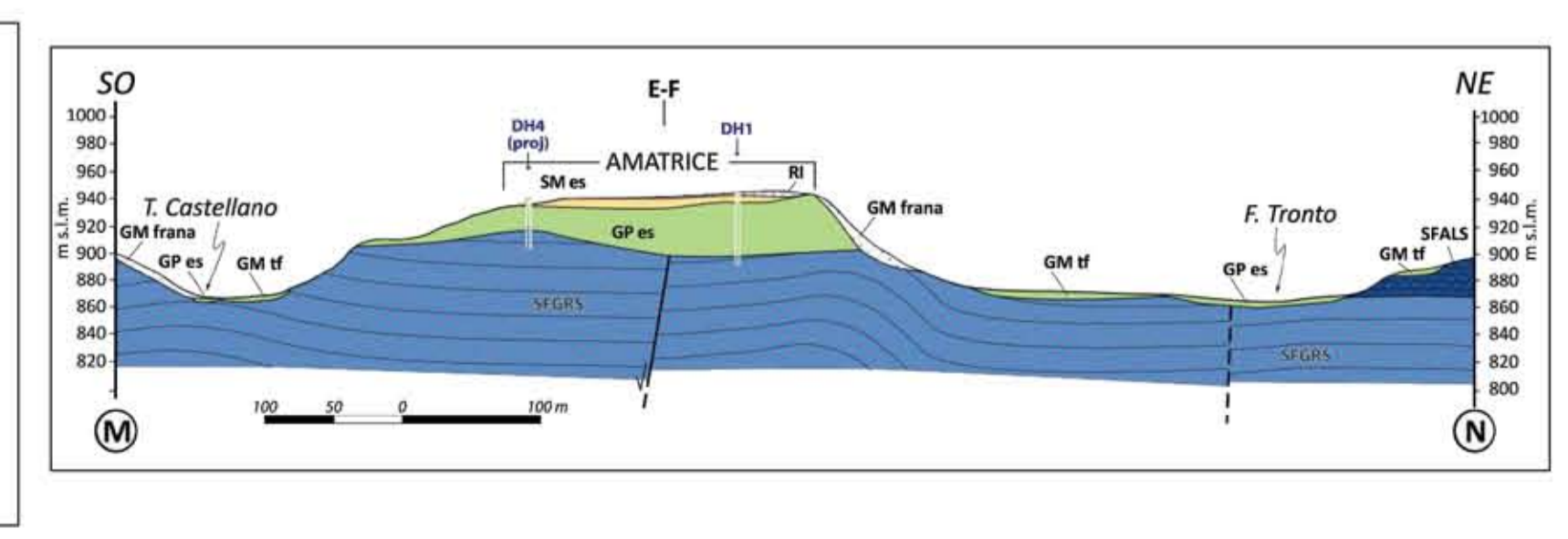
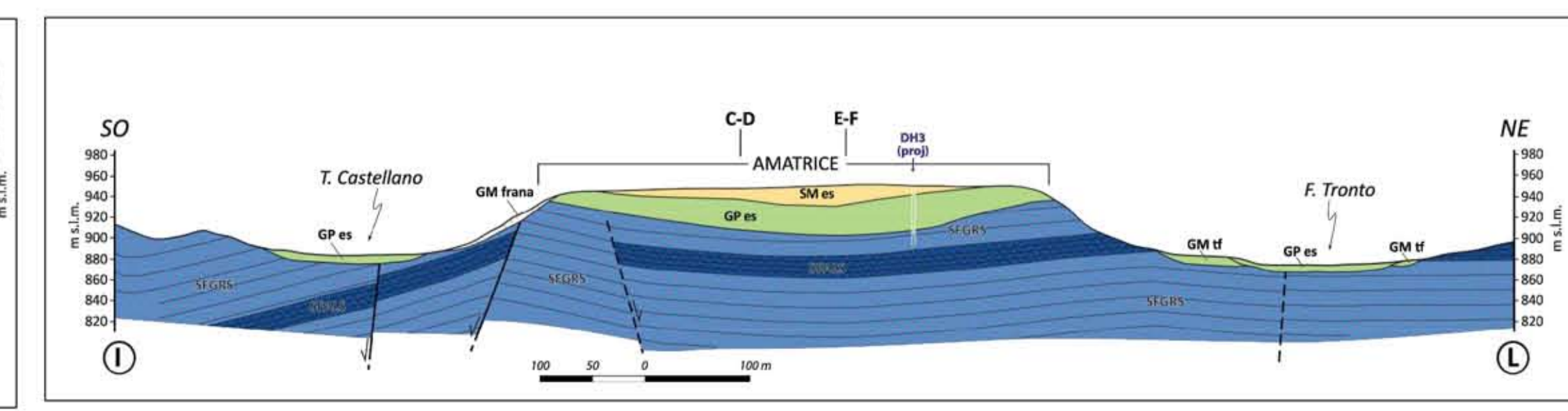
Legenda

- DH - Prova sismica in foro di tipo DownHole
- Array sismico, ESAC/SPAC
- Sondaggio a carotaggio continuo
- Stazione microtremore a stazione singola
- Prova penetrometrica in foro (SPT)
- ERT - Tomografia elettrica
- MW - MASW

0 105 210 420 Metri



ELAB. 3.6 - Carta delle indagini



ELAB. 3.5 - Sezione geologico-technica

ELAB. 3.6 - Sezione geologico-technica