

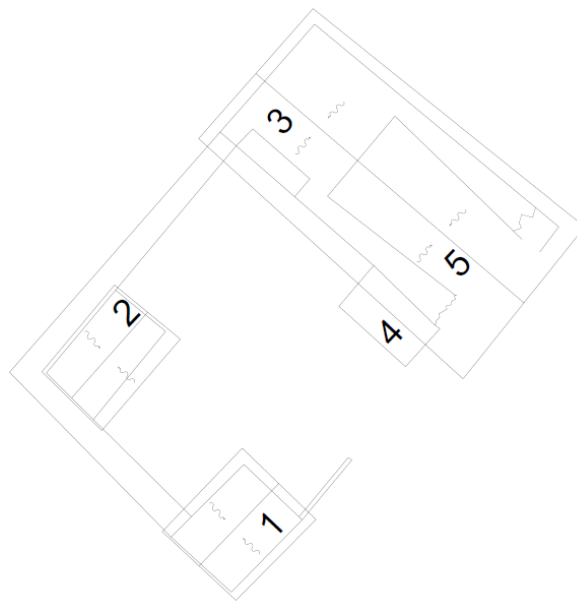
***SCHEDE DI CENSIMENTO AGGIORNATE DEL  
DANNO CON VALUTAZIONI CRITICHE***

## SCHEDA CENSIMENTO CIMITERO SAN TOMMASO

### DATI GENERALI

		SI	NO
1	Reti esistenti di luce elettrica		X
2	Rete idrica esistente		X
3	Recinzione lungo il perimetro con muro o altra idonea recinzione avente un'altezza non inferiore a metri 2,50 dal piano esterno di campagna		X
4	Servizi igienici esistenti		X
5	Lo spazio di terreno adibito a campo comune del cimitero è provvisto di canalizzazioni superficiali per il pronto smaltimento delle acque meteoriche e/o di drenaggio		X

### CAPPELLE E TOMBE PRIVATE CENSITE



*Cimitero di San Tommaso – Individuazione manufatti da planimetria di rilievo*

SCHEDA EDICOLA CENSITA AL NUMERO 1

N. 1	
Superficie stimata in pianta	4.30 m <sup>2</sup>
Superficie coperta	6.00 m <sup>2</sup>
Volume stimato	8.60 m <sup>3</sup>
Livello di danno sismico	DANNO MEDIO – GRAVE
Danni materiali o degrado complementare	-
Tipologia semplificata	Cappella
Tipologia strutturale verticale	Muratura blocchetti forati
Numero Loculi	4 (da delocalizzare)

Fotografie

[FRONTE/PROSPETTIVA DA SINISTRA/PROSPETTIVA DA DESTRA/RETRO]



SCHEDA EDICOLA CENSITA AL NUMERO 2

N. 2	
Superficie stimata in pianta	3.75 m <sup>2</sup>
Superficie coperta	5.10 m <sup>2</sup>
Volume stimato	8.00 m <sup>3</sup>
Livello di danno sismico	DANNO LEGGERO
Danni materiali o degrado complementare	-
Tipologia semplificata	Cappella
Tipologia strutturale verticale	Muratura
Numero Loculi	2 (da non delocalizzare)

Fotografie

[FRONTE/PROSPETTIVA DA SINISTRA/PROSPETTIVA DA DESTRA/RETRO]



SCHEDA LOCULARI E CHIESA CENSITI AL NUMERO 3 – 4 – 5

Informazioni dedotte da SCHEDA AEDES

N. 3 – 4 – 5 (CHIESA)	
Superficie stimata in pianta	24.50 m <sup>2</sup>
Superficie coperta	35.00 m <sup>2</sup>
Volume stimato	70.00 m <sup>3</sup>
Livello di danno sismico	DANNO GRAVISSIMO -
Danni materiali o degrado complementare	Il loculario n.3 verrà riparato; il loculario minore n.4 sarà demolito e ricostruito, la Chiesa n.5 parzialmente crollata verrà ricostruita
Tipologia semplificata	Cappella
Tipologia strutturale verticale	Muratura
Numero Loculi	6 (da delocalizzare). Non si hanno informazioni sul contenuto degli edifici non rilevabili (N.4 e 5)

Fotografie

[FRONTE/PROSPETTIVA DA SINISTRA/PROSPETTIVA DA DESTRA/RETRO]



