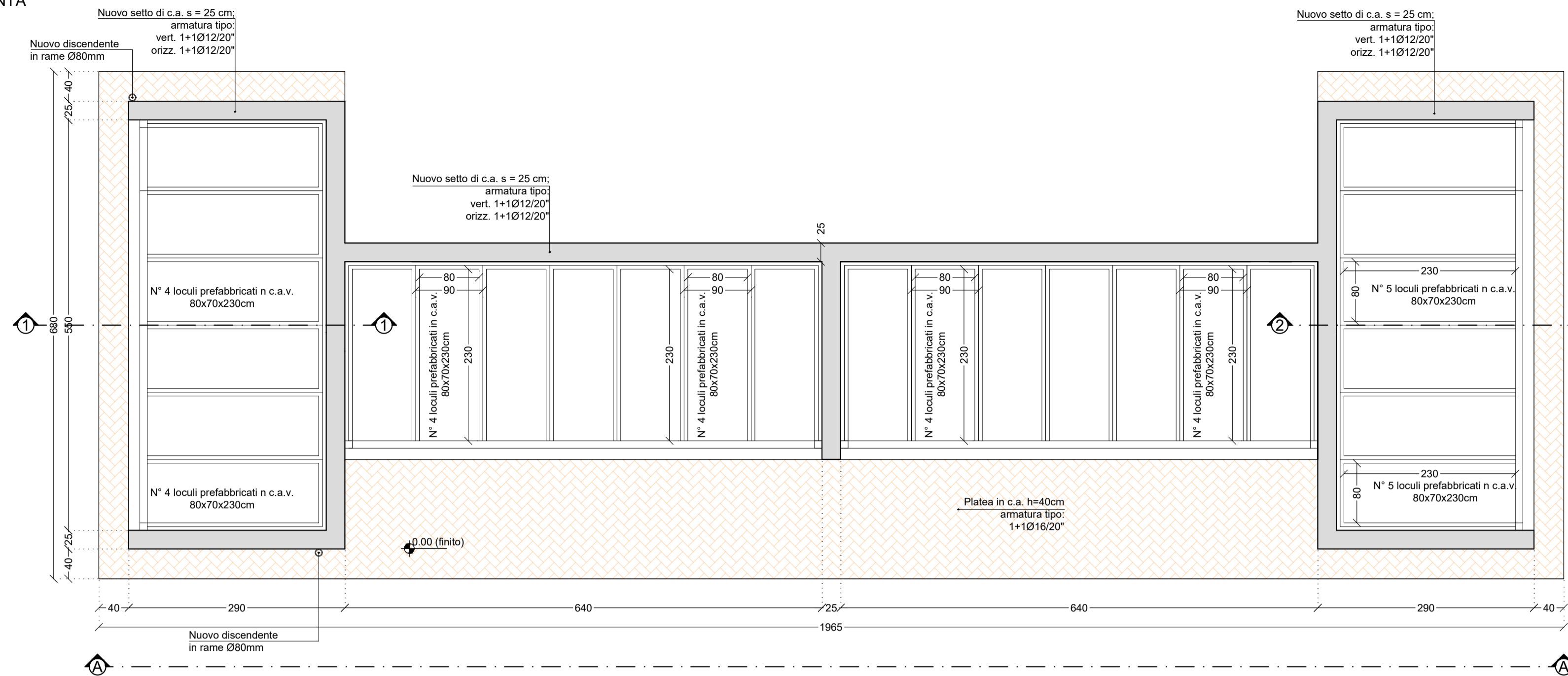


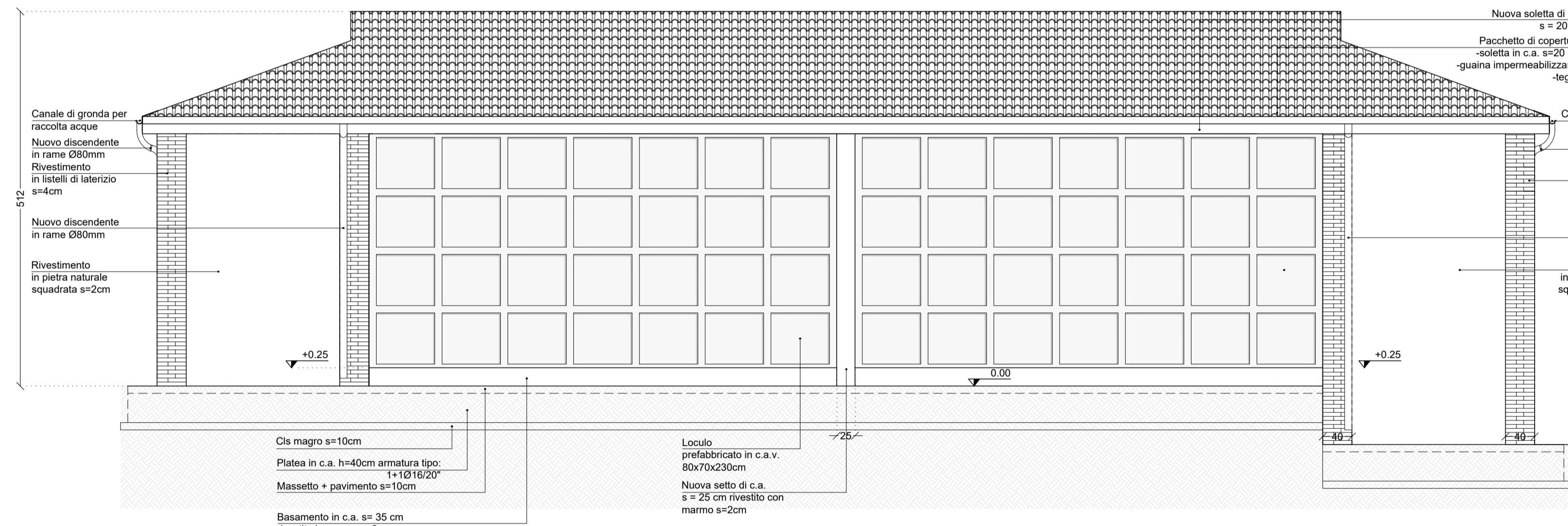
TIPO 2 - BLOCCO C

SCALA 1:50

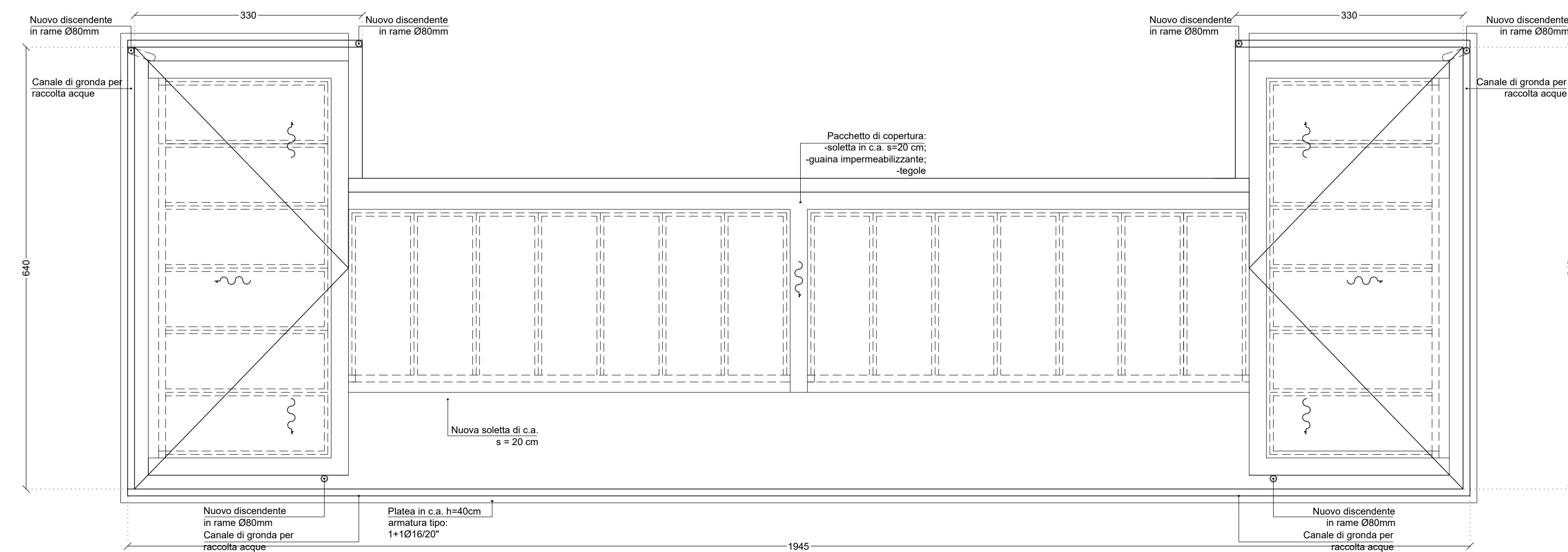
PIANTA



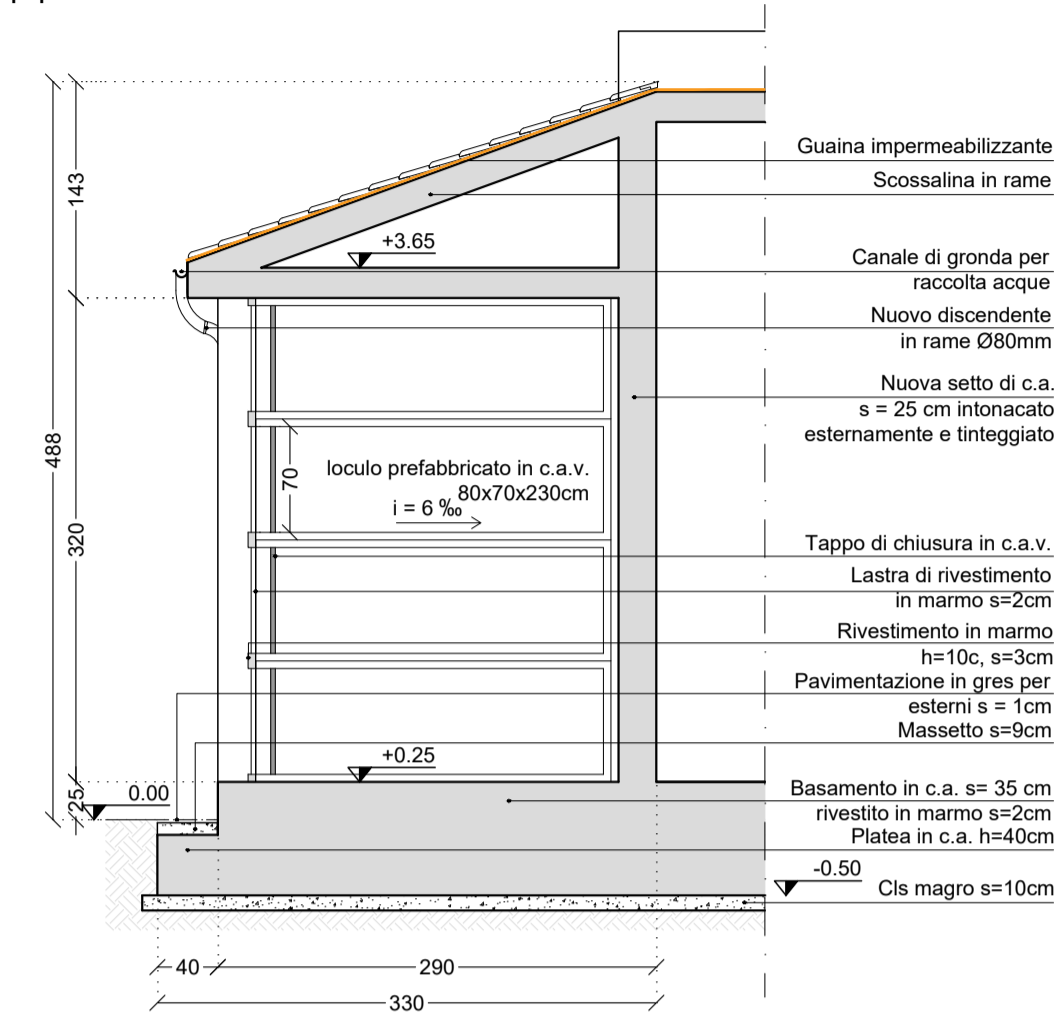
PROSPETTO - A



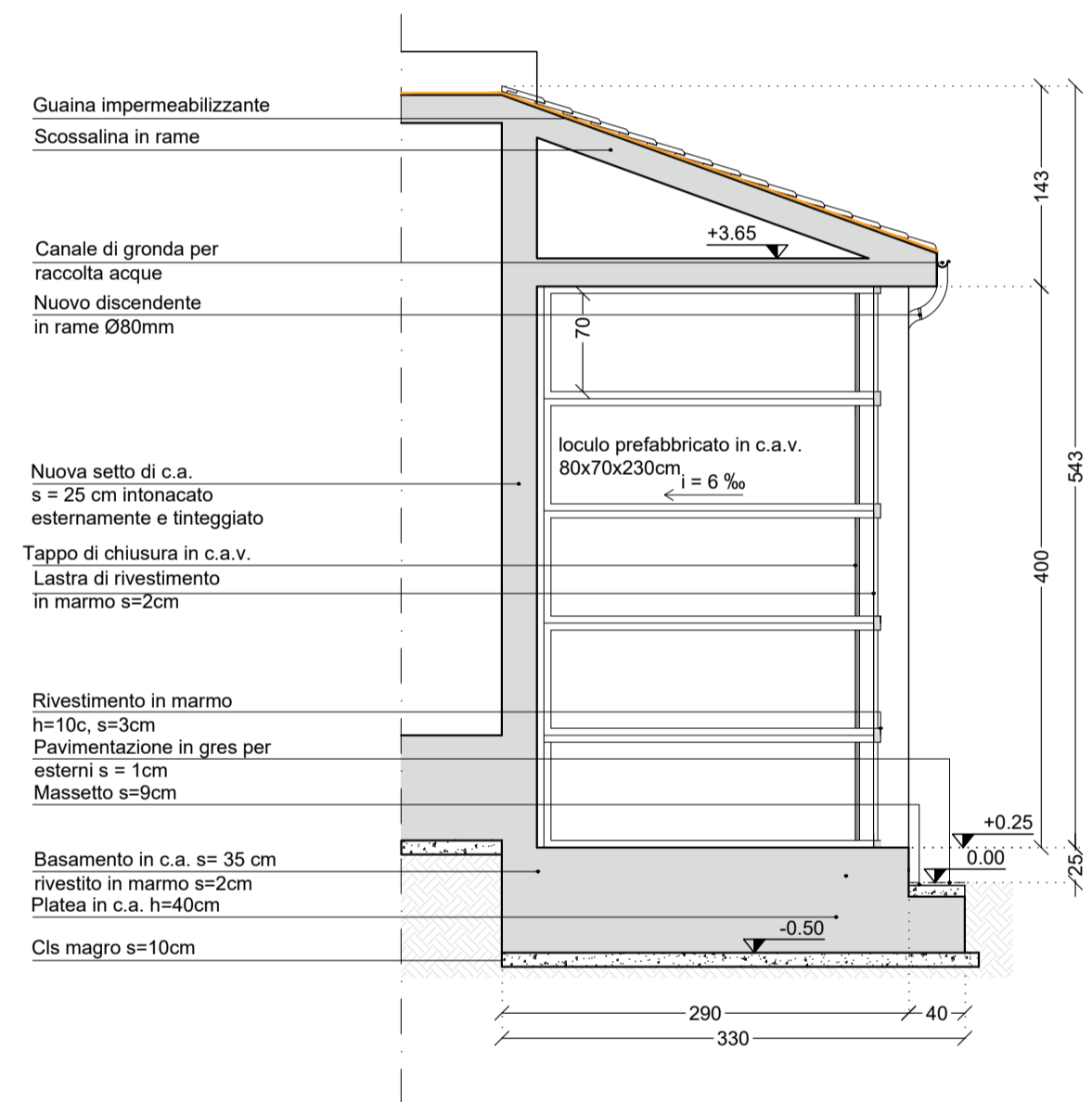
PIANTA COPERTURA



SEZ. 1-1



SEZ. 2-2



PRESCRIZIONI

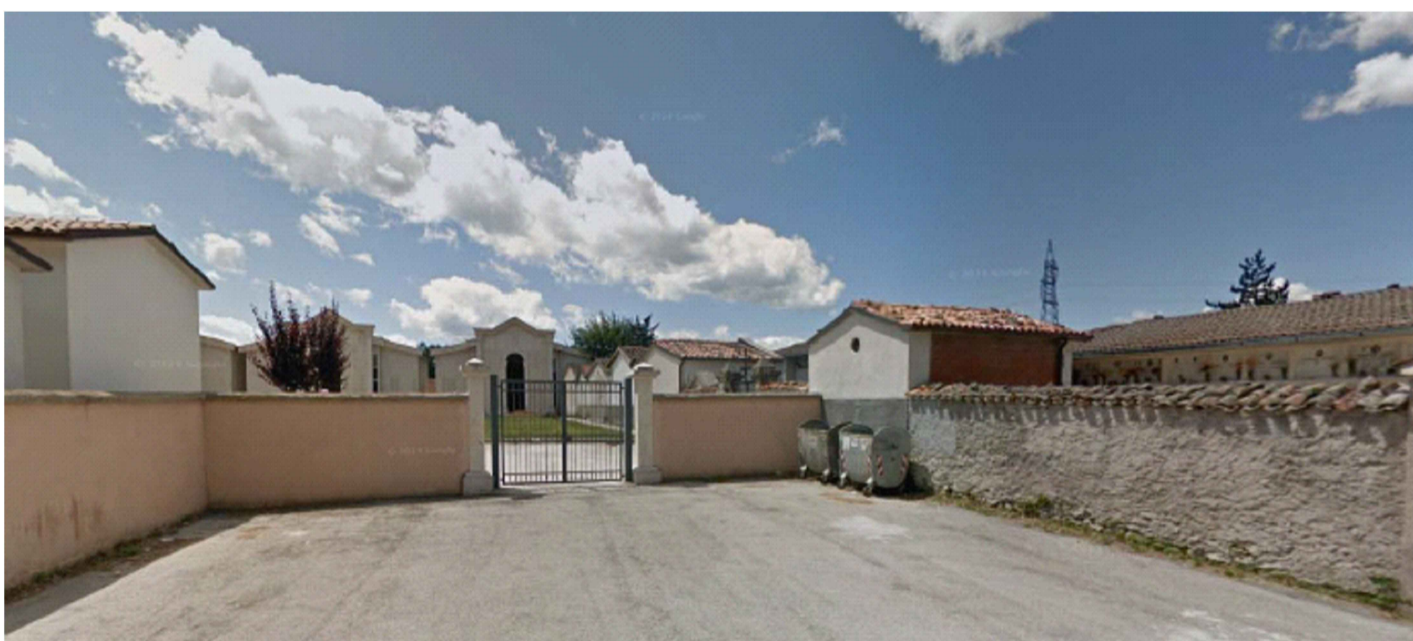
- TUTTE LE QUOTE DIMENSIONALI SONO ESPRESSE IN CM
- TUTTE LE QUOTE ALTIMETRICHE SONO ESPRESSE IN M E SI RIFERISCONO AL FINITO ARCHITETTONICO
- TUTTE LE PAVIMENTAZIONI ESTERNE E DEI NUOVI BLOCCHI BAGNO DEVONO GARANTIRE UN LIVELLO DI RESISTENZA ALLO SCIVOLAMENTO MINIMO R11.
- TUTTE LE QUOTE DEVONO ESSERE SCRUPolosAMENTE VERIFICATE IN CANTIERE, EVENTUALI DIFORMITA' DEVONO ESSERE COMUNICATE TEMPESTIVAMENTE ALLA DIREZIONE LAVORI

NOTE DI LETTURA

- X.XX Quota planimetrica al finito (m)
- X.XX Quota altimetrica (m)
- Nuovo cemento armato

UFFICIO SPECIALE RICOSTRUZIONE LAZIO

REGIONE LAZIO
Ufficio Speciale Ricostruzione



Accordo Quadro per la progettazione di fattibilità tecnico economica, progettazione esecutiva, redazione della relazione geologica, coordinamento della sicurezza in fase di progettazione ed esecuzione, direzione lavori degli INTERVENTI DI RIPRISTINO DEI CIMETERI NELLE FRAZIONI DEL COMUNE DI AMATRICE (RI)
LOTTO 2: CIMETERI DI SAN LORENZO E FLAVIANO, SAN TOMMASO, SANTA GIUSTA, PATARICO

PROGETTO DI FATTIBILITA' TECNICO-ECONOMICA

N. Revisione	Data	Contenuto della revisione	Redatto	Revisionato	Approvato
Rev. 00	02/04/2026	Prima emissione	ALL	ALL	Daniele Baffo

Nome del Documento: **Progetto architettonico: piante, prospetti e sezioni - tav. 2 di 3**

Codice documento: **F-LF-A-112-A** Id cimitero: **SAN LORENZO E FLAVIANO**
cod. 506-F-LF-A-112-A

Scala di Rappresentazione: 1:50

Progettazione:
Studio Baffo S.r.l. (mandataria)
 Loc. San Lazzaro snc- 01022 BAGNOREGIO (VT)
 Tel: 0761-792773, E-mail: baria@studiobaffo.it
 Codice Fiscale/P.IVA 02136930563
Studio Associato Geosystem (mandataria)
 Piazza del Commercio, 4- 05016 ORVIETO (TR)
 E-mail: geosystem.ds@libero.it
 Codice Fiscale/P.IVA 01390630554
ALL Ingegneria Studio tecnico associato (mandante)
 Via 1° Maggio, 56/A - 60131 ANCONA (AN)
 Tel: 071-2600274, E-mail: all@allingegneria.it
 Codice Fiscale/P.IVA 01065520429
TIS Engineering (mandante)
 Via Pasqui, 28 - 39098 ROVERETO (TN)
 Tel: 338 8417059, E-mail: stefano.boscherini@tisengineering.it
 Codice Fiscale/BSCFN79A03L364E - P.IVA 02211520222

Identificazione file: 506-F-LF-A-112-A.dwg