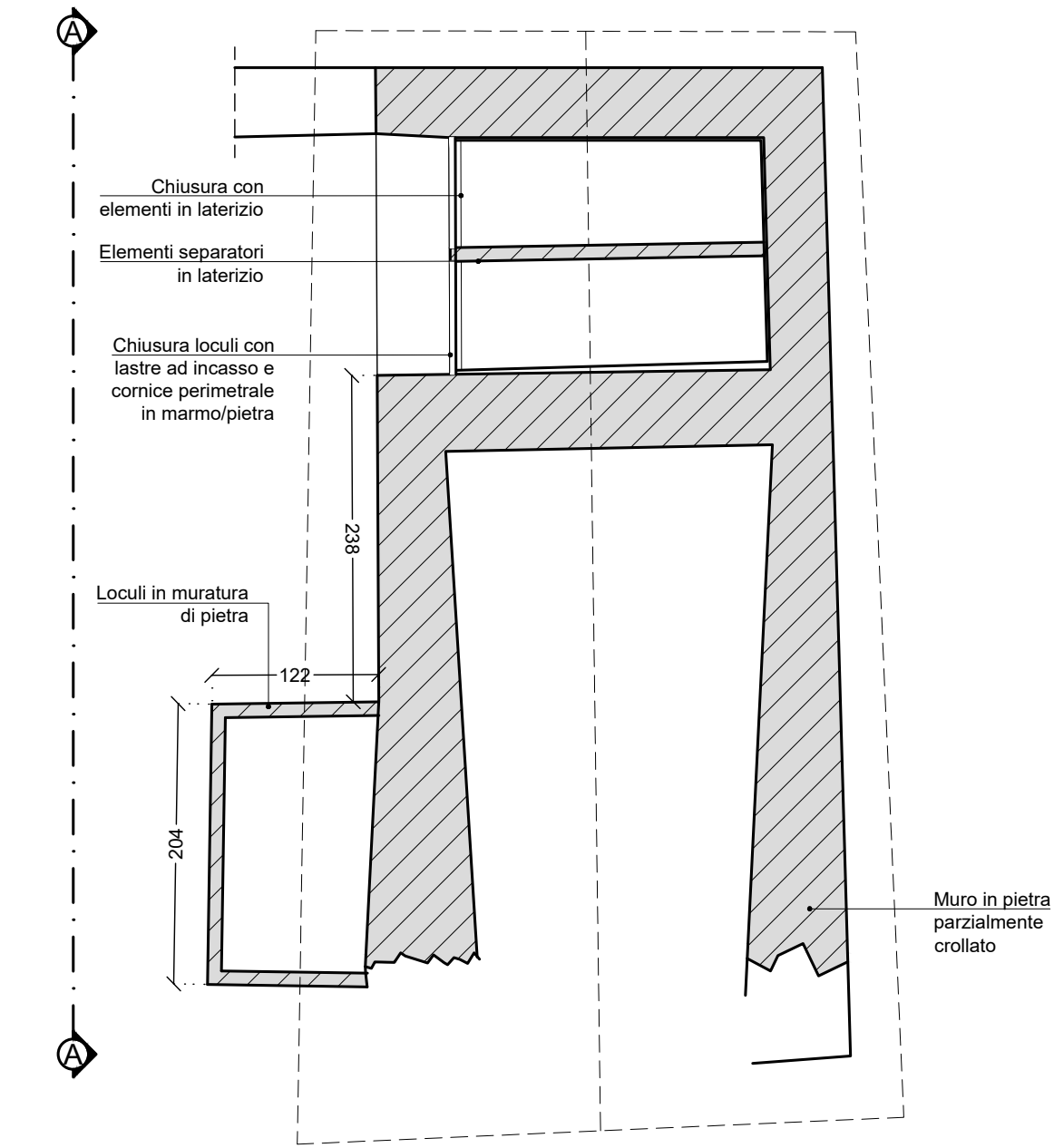
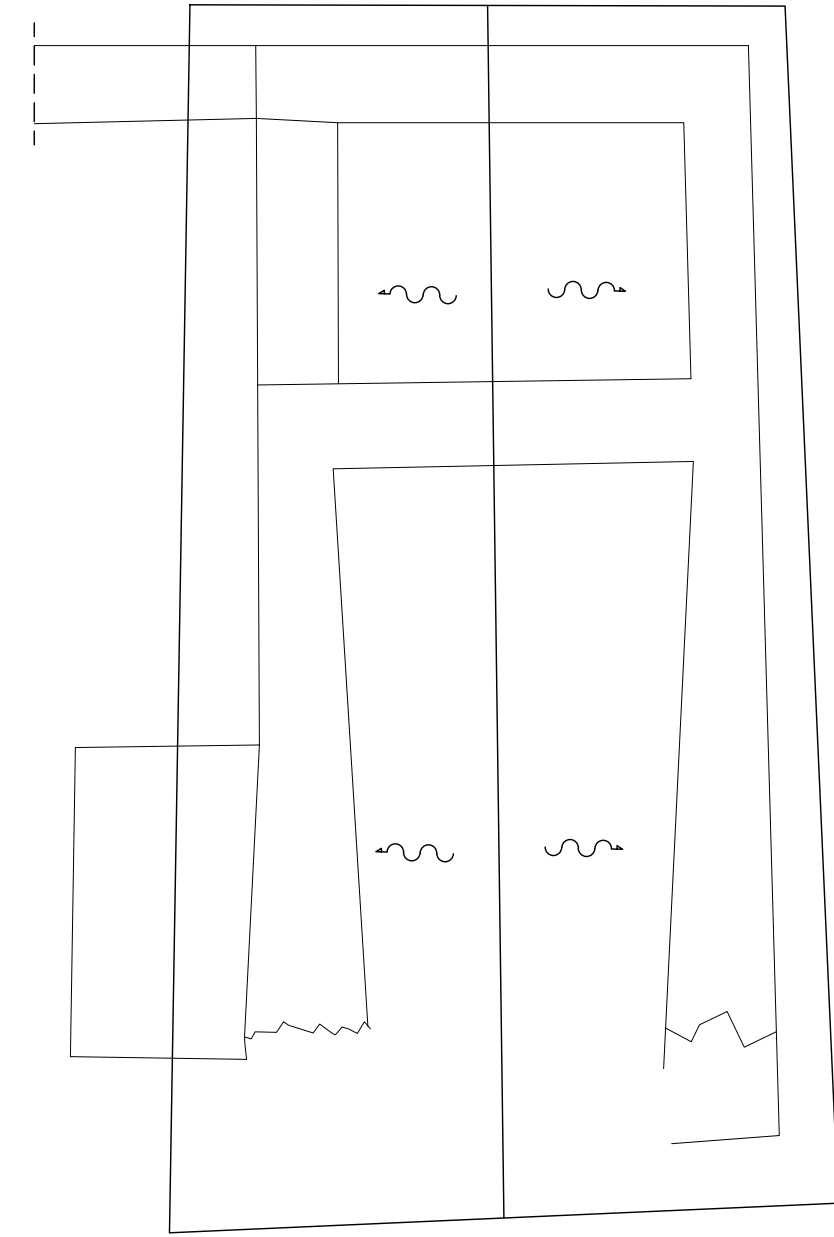


**BLOCCO N.3 - 4 - 5**  
Scala 1:50

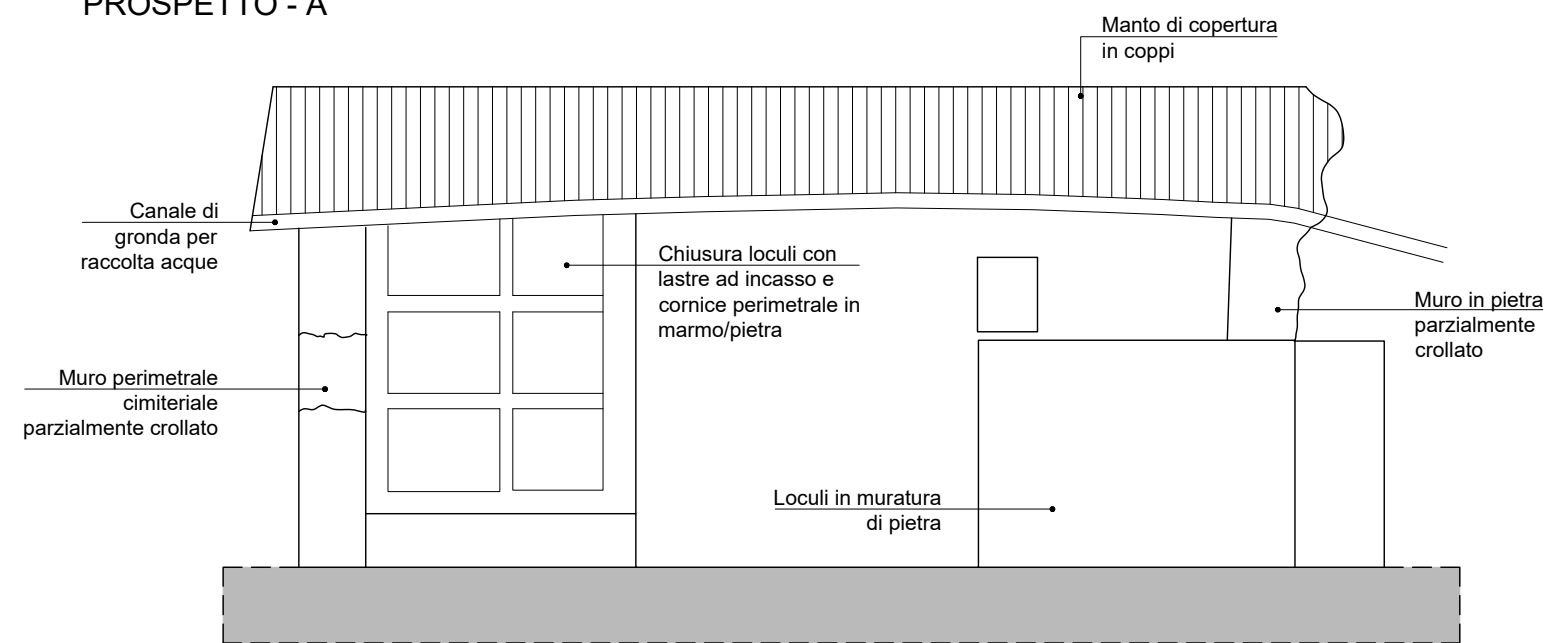
PIANTA



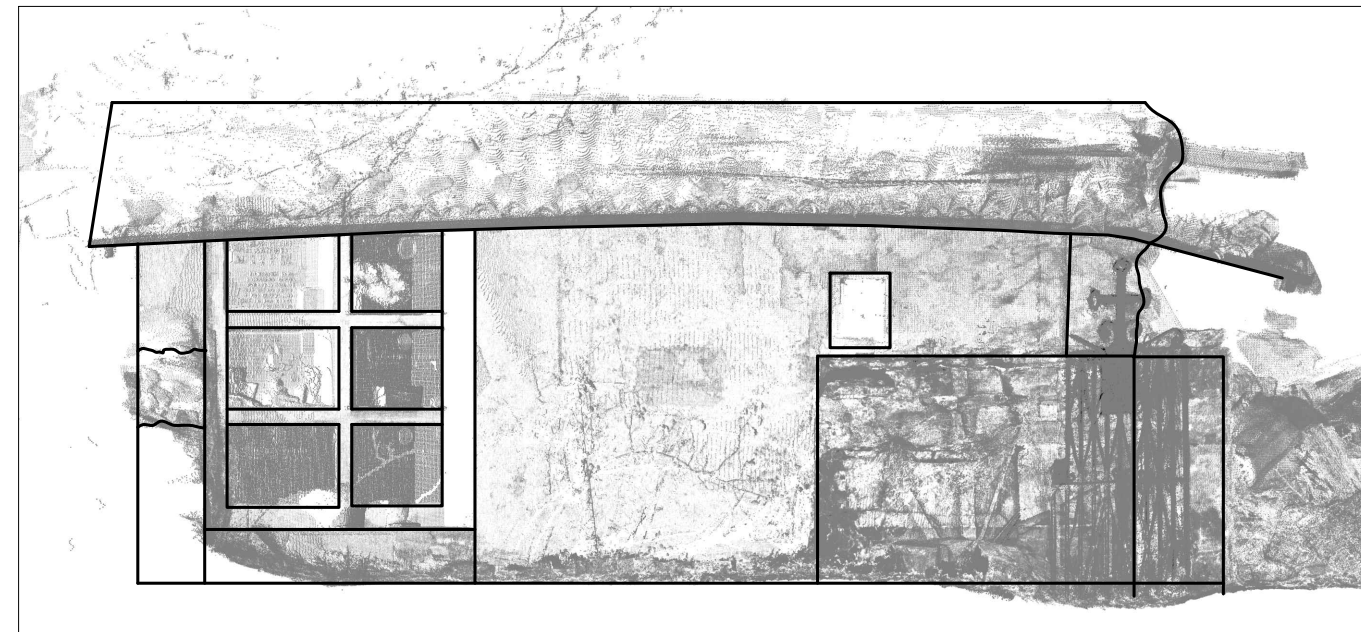
PIANTA COPERTURA



PROSPETTO - A

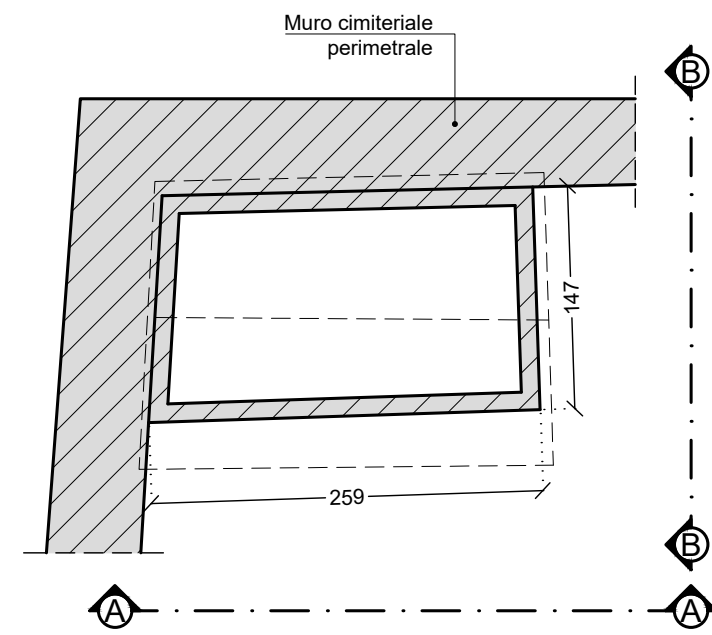


ORTOFOTO

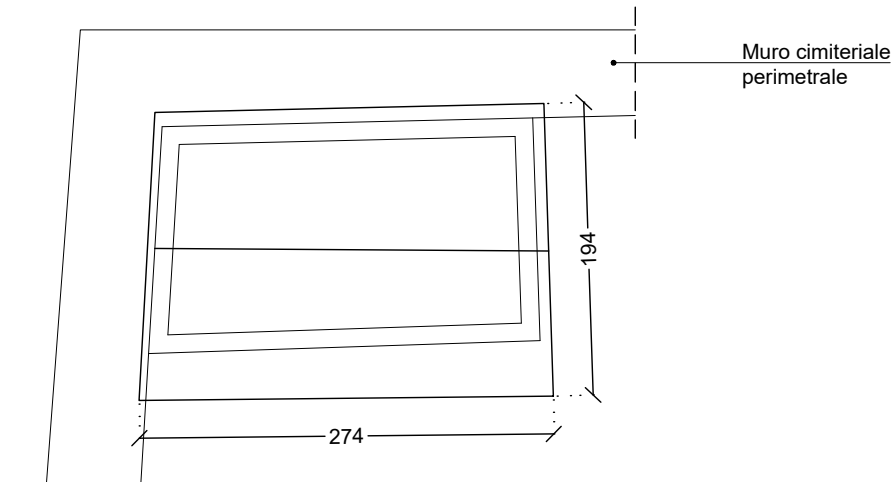


**BLOCCO N.2**  
Scala 1:50

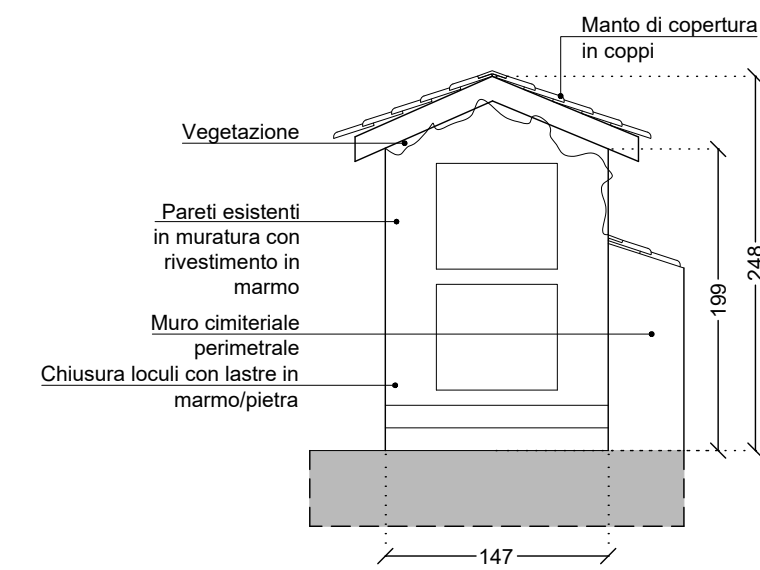
PIANTA



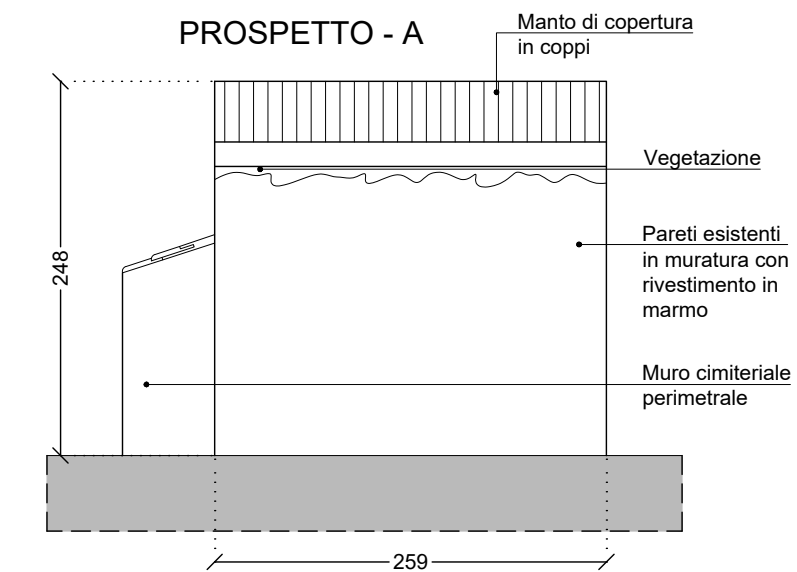
PIANTA COPERTURE



PROSPETTO - B



PROSPETTO - A



**PRESCRIZIONI**

- TUTTE LE QUOTE DIMENSIONALI SONO ESPRESSE IN cm
- TUTTE LE QUOTE ALTIMETRICHE SONO ESPRESSE IN m
- TUTTE LE QUOTE DEVONO ESSERE SCRUPolosAMENTE VERIFICATE IN CANTIERE, EVENTUALI DIFFORMITA' DEVONO ESSERE COMUNICATE TEMPESTIVAMENTE ALLA DIREZIONE LAVORI

**NOTE DI LETTURA**

X.XX Quota altimetrica (m)

Muratura esistente

UFFICIO SPECIALE  
RICOSTRUZIONE LAZIO

**REGIONE LAZIO**  
Ufficio Speciale Ricostruzione



Accordo Quadro per la progettazione di fattibilità tecnico economica, progettazione esecutiva, redazione della relazione geologica, coordinamento della sicurezza in fase di progettazione ed esecuzione, direzione lavori degli INTERVENTI DI RIPRISTINO DEI CIMITERI NELLE FRAZIONI DEL COMUNE DI AMATRICE (RI)  
LOTTO 2: CIMITERI DI SAN LORENZO E FLAVIANO, SAN TOMMASO, SANTA GIUSTA, PATARICO

**PROGETTO DI FATTIBILITA' TECNICO-ECONOMICA**

N. Revisione	Data	Contenuto della revisione	Redatto	Revisionato	Approvato
Rev. 00	02/04/2026	Prima emissione	ALL	ALL	Daniele Baffo

Nome del Documento:  
**Rilievo architettonico: pianta, prospetti e sezioni**

Codice documento: **F-ST-R-116-A** Id cimitero: **SAN TOMMASO**  
cod. 506-F-ST-R-116-A

<p>Scala di Rappresentazione: 1:50</p>	<p>Progettazione: Studio Baffo S.r.l. (mandataria) Loc.San Lazzaro snc- 01022 BAGNOREGIO (VT) Tel: 0761-792773, E-mail: ilaria@studiobaffo.it Codice Fiscale/P.IVA 02136930563</p>	<p>Studio Associato Geosystem (mandante) Piazza del Commercio, 4- 05018 ORVIETO (TR) E-mail: geosystem.ds@libero.it Codice Fiscale/P.IVA 01390630554</p>
<p>Identificazione file 506-F-ST-R-116-A.dwg</p>	<p>ALL Ingegneria Studio tecnico associato (mandante) Via 1° Maggio, 56/A - 60131 ANCONA (AN) Tel: 071-2800274, E-mail: info@allingegneria.it Codice Fiscale/P.IVA 0106520429</p>	<p>TIS Engineering (mandante) Via Pasqui, 28 - 38068 ROVERETO (TN) Tel: 338 8417059, E-mail: stefano.boscherini@tisengineering.it Codice Fiscale BSCSFN79A03L364E - P.IVA 02211520222</p>